

HEC

Serie · Series	696
Polzahl · Contacts	12
Gewinde · Thread	Bajonett/Bayonet
Bemessungsstrom · Rated current	5 A
Bemessungsspannung · Rated voltage	250 V
Schutzart · Degree of protection	IP68/IP69K
Kontaktoberfläche · Contact plating	Ag
Anschluss · Termination	crimp/crimp



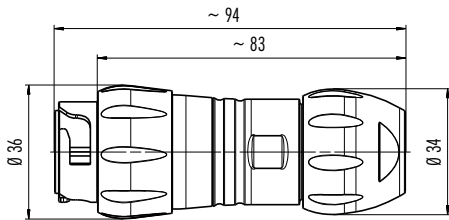
HEC 12-polige Ausführung

- 12-polige Ausführung.
- 12 Pins Crimpanschlusstechnik ermöglicht deutlich größeres Anwendungsspektrum.
- Anschlussbereich für Litzen von 0,14 bis 1,0 (0,75) mm².
- Bei Anwendung unter extremen Bedingungen auch mit Goldoberfläche erhältlich.

HEC 12 Pole Version

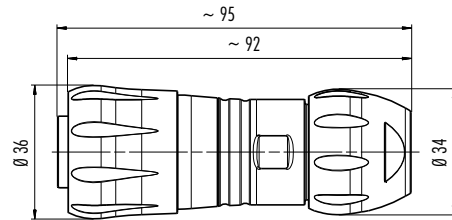
- 12 pole version.
- 12 pin crimp technology offers a wider spectrum of applications.
- Single wires from 0,14 to 1,0 (0,75) mm² can be connected.
- For applications in extreme environments also available with gold plated contacts.

Kabelstecker mit Bajonettverschluss
Male cable connector with bayonet locking



Polzahl Contacts	Kabeldurchlass Cable outlet	Bestell-Nr. Ordering-No.
12	6–17 mm	99 6517 000 12

Kabeldose mit Bajonettverschluss
Female cable connector with bayonet locking

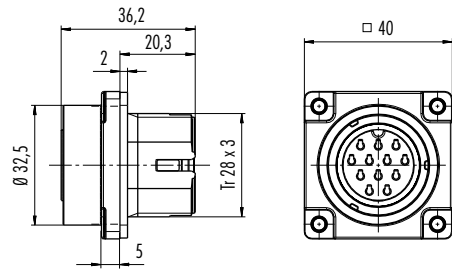
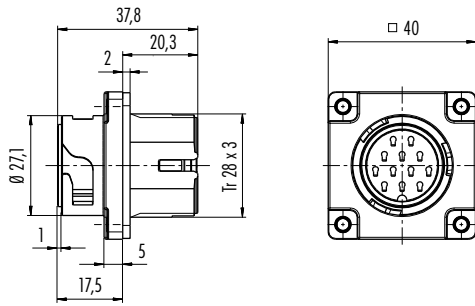


Polzahl Contacts	Kabeldurchlass Cable outlet	Bestell-Nr. Ordering-No.
12	6–17 mm	99 6518 000 12

Flanschstecker mit Bajonettverschluss
Male panel mount connector with bayonet locking



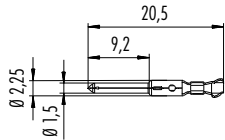
Flanschdose mit Bajonettverschluss
Female panel mount connector with bayonet locking



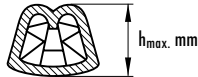
Polzahl Contacts	Bestell-Nr. Ordering-No.
12	09 6519 000 12

Polzahl Contacts	Bestell-Nr. Ordering-No.
12	09 6520 000 12

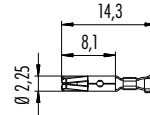
Stiftkontakt, VPE 50 Stück
Male contact, PU 50 pieces



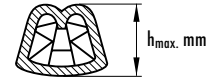
Crimpmaße, Höhenmaß (Richtwerte)
Crimp measures, height dimension (standard value)



Buchsenkontakt, VPE 50 Stück
Female contact, PU 50 pieces



Crimpmaße, Höhenmaß (Richtwerte)
Crimp measures, height dimension (standard value)



Technische Daten Specifications

Anschlussquerschnitt mm ²	0,14 mm ² – 0,25 mm ²		0,35 mm ² – 0,5 mm ²		0,75 mm ² – 1,0 mm ² *		Wire gauge mm ²
Leiterquerschnitt mm ²	0,14 mm ² (AWG 26)	0,25 mm ² (AWG 24)	0,35 mm ² (AWG 22)	0,5 mm ² (AWG 20)	0,75 mm ² (AWG 20-18)	1,0 mm ² (AWG 18-16)	Conductor cross section mm ²
Isolierung Ø	Ø 1,0–2,0 mm				Ø 1,6–2,1 mm		Insulation Ø
Crimpmaße (Richtwert)	0,9–1,0 mm	0,92–1,09 mm	0,93–1,1 mm	0,95–1,12 mm	1,2–1,33 mm	1,3–1,45 mm	Crimp measures (standard value)
Crimpauszugskraft nach DIN EN 60352-2	24 N	42 N	53 N	73 N	90 N	110 N	Crimp extraction force acc. to DIN EN 60352-2

* Anschlussquerschnitt für Kabelstecker und Kabeldose max 0,75 mm².

* Wire gauge for male and female cable connector 0,75 mm² max.

Bandkontakt (Stift)
Strip contact (Male)



Bandkontakt (Buchse)
Strip contact (Female)



Kontakt-Ø Pin-Ø	Isolierung-Ø Insulating-Ø	AQ mm ² WG mm ²	VPE PU	Stück Pieces	Bestell-Nr. Ordering-No.	Kontakt-Ø Pin-Ø	Isolierung-Ø Insulating-Ø	AQ mm ² WG mm ²	VPE PU	Stück Pieces	Bestell-Nr. Ordering-No.	
1,5 mm	1,0–2,0 mm	0,14-0,25	Einzel/single	50	61 0799 085 00	1,5 mm	1,0–2,0 mm	0,14-0,25	Einzel/single	50	61 0800 085 00	
			Band/strip	200	65 0799 085 01				Band/strip	200	65 0800 085 01	
		Band/strip	2000	65 0799 085 02	Band/strip			2000	65 0800 085 02			
		0,35–0,5	Einzel/single	50	61 0795 085 00			0,35–0,5	Einzel/single	50	61 0797 085 00	
			Band/strip	200	65 0795 085 01				Band/strip	200	65 0797 085 01	
		Band/strip	2000	65 0795 085 02	Band/strip			2000	65 0797 085 02			
	1,6–2,1 mm	0,75-1	0,75-1	Einzel/single	50	61 0796 085 00	1,6–2,1 mm	0,75-1	0,75-1	Einzel/single	50	61 0798 085 00
				Band/strip	200	65 0796 085 01				Band/strip	200	65 0798 085 01
			Band/strip	2000	65 0796 085 02	Band/strip			2000	65 0798 085 02		